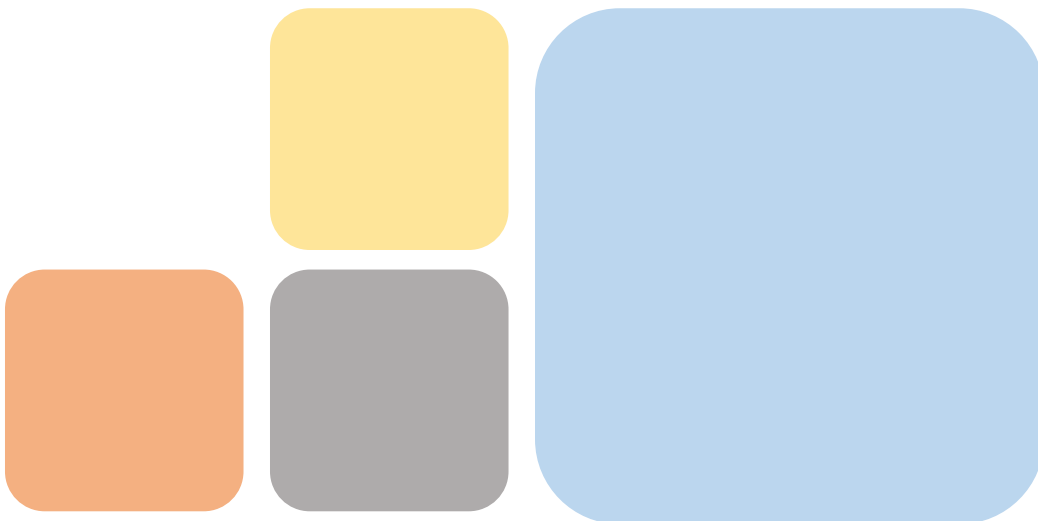


ökostromhelden.de



# Montagepaket Flachdach vertikal

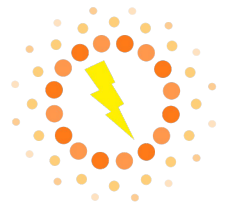
für 2 Module

Montageanleitung

# Montagepaket Flachdach vertikal

für 2 Module

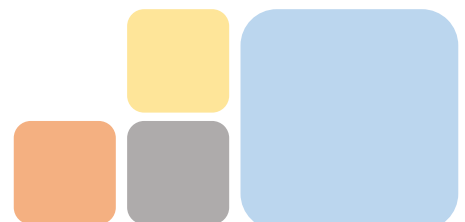
Montageanleitung



ökostromhelden.de

## Lieferumfang

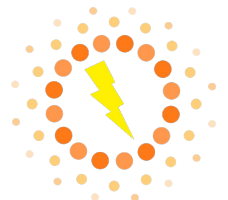
Abbildung	Bezeichnung	Einsatzzweck
	<b>2x</b> Montageprofil 2,40m <b>2x</b> Montageprofil 1,20m <b>2x</b> Montageprofil 0,79m <b>2x</b> Montageprofil 0,30m	Die Montageprofile bilden die Grundstruktur der Aufständering, auf die die Solarmodule aufgelegt werden.
	<b>4x</b> Standfuß	Die Standfüße werden unten in bspw. Betonrandsteine verschraubt und halten die Konstruktion
	<b>4x</b> Dreieck-Verbinder	Die Dreieck-Verbinder verbinden Standbeine und angewinkelte Profile
	<b>4x</b> Nutenstein M8 inkl. Schraubensatz M8x25	Mit dem Nutenstein mit Schraube werden vertikale und horizontale Profile miteinander verbunden
	<b>6x</b> Nutenstein ohne Schrauben	Der Nutenstein ohne Schrauben dient als Gegenstück zu den Modulklemmen
	<b>4x</b> Modulendklemme inkl. Inbusschraube M8x35 und Sicherungsscheibe	Die Modulendklemmen halten die Solarmodule und werden auf das Montageprofil geschraubt.
	<b>2x</b> Modulmittelklemme inkl. Inbusschraube M8 und Sicherungsscheibe	Die Modulmittelklemmen halten die Solarmodule und werden zwischen zwei Module an das Montageprofil geschraubt.
	<b>4x</b> Sechskantschraube M10x70 inkl. Mutter, U-Scheiben und Spreng-ring	
	<b>20x</b> Sechskantschraube M10x35 inkl. Mutter, U-Scheiben und Spreng-ring	



# Montagepaket Flachdach vertikal

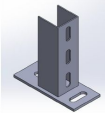
für 2 Module

Montageanleitung

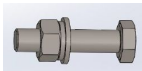


ökoströmhelden.de

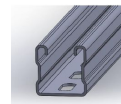
## 1 Montage der Standfüße an die Montageprofile



**4x** Standfuß



**12x** Sechskantschraube  
M10x35 inkl. Mutter, U-Scheiben  
und Sprengring

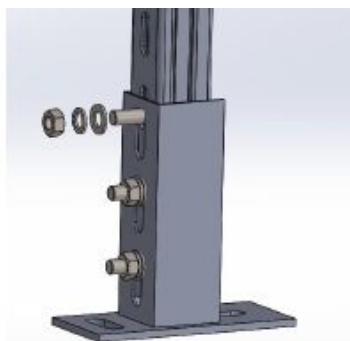


**2x** Montageprofil 0,79m  
**2x** Montageprofil 0,30m

**A** Montiere zunächst an jedes der vier Profile (2x Länge 0,79m und 2x Länge 0,3m) einen Standfuß. Achte darauf, dass das Ende des Profils ohne Querloch für den Fuß genutzt wird (siehe dritte Abbildung unten).

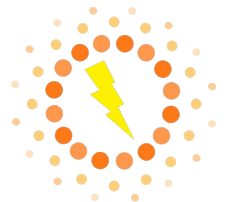
**TIPP:** Um den Kopf der Schraube im Profil festzuhalten, kannst Du eine Rohrzange nutzen, falls keine ausreichend schmale Nuss zur Hand ist.

Die folgende Abbildungen zeigen die Montage für eines der vier Profile, diese muss mit allen vier Profilen erfolgen:



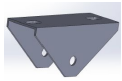
# Montagepaket Flachdach vertikal für 2 Module

Montageanleitung

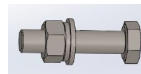


ökostromhelden.de

## 2 Montage der Dreieckverbinder an den Stützen



**4x** Dreieck-Verbinder



**4x** Sechskantschraube  
M10x70 inkl. Mutter,  
U-Scheiben und Spreng-  
ring

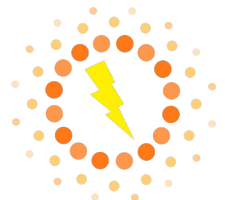
**A** Montiere nun die Dreieck-Verbinder an den oberen Enden aller vier in Schritt 1 montierten Stützen. Führe dazu die M10x70 Schraube durch den Dreieckverbinder und durch das Querloch am oberen Ende des Stützprofils.



# Montagepaket Flachdach vertikal

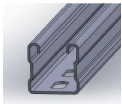
für 2 Module

Montageanleitung

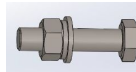


ökoströmhelden.de

## 3 Verbinden der Stützen mit den vertikalen Profilen



**2x** Montageprofil 1,20m



**8x** Sechskantschraube  
M10x35 inkl. Mutter,  
U-Scheiben und Spreng-  
ring

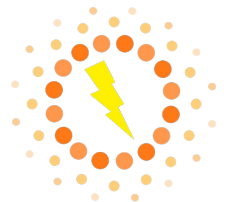
**A** Verbinde anschließend den Dreieckverbinder der kurzen Stützen mit dem oberen Ende der Montageprofile mit Länge 1,20m. Nutze dazu jeweils 2 Sechskantschrauben M10x35mm.

Verbinde anschließend den Dreieckverbinder der langen Stützen mit dem unteren Ende der Montageprofile mit Länge 1,20m.



# Montagepaket Flachdach vertikal für 2 Module

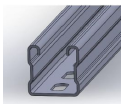
Montageanleitung



ökoströmhelden.de

4

Verbinden der vertikalen mit den horizontalen Profilen



**2x** Montageprofil 2,40m



**4x** Nutenstein M8 inkl.  
Schraubensatz M8x25



- A** Löse von den Nutensteinen die Schrauben und setze je einen der Nutensteine in das in Schritt 3 montierte vertikale Profil oben und unten ein.

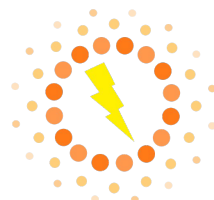


- B** Lege nun das Montageprofil 2,40m quer auf die beiden Stützen auf und verschraube es mit der in A gelösten Schraube in den Nutenstein im darunter liegenden Profil:



# Montagepaket Flachdach vertikal für 2 Module

Montageanleitung



ökostromhelden.de



# Montagepaket Flachdach vertikal für 2 Module

Montageanleitung



ökostromhelden.de

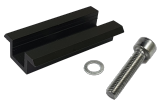
## 5 Festklemmen der Solarmodule auf dem Gestell

**6x** Nutenstein ohne  
Schrauben

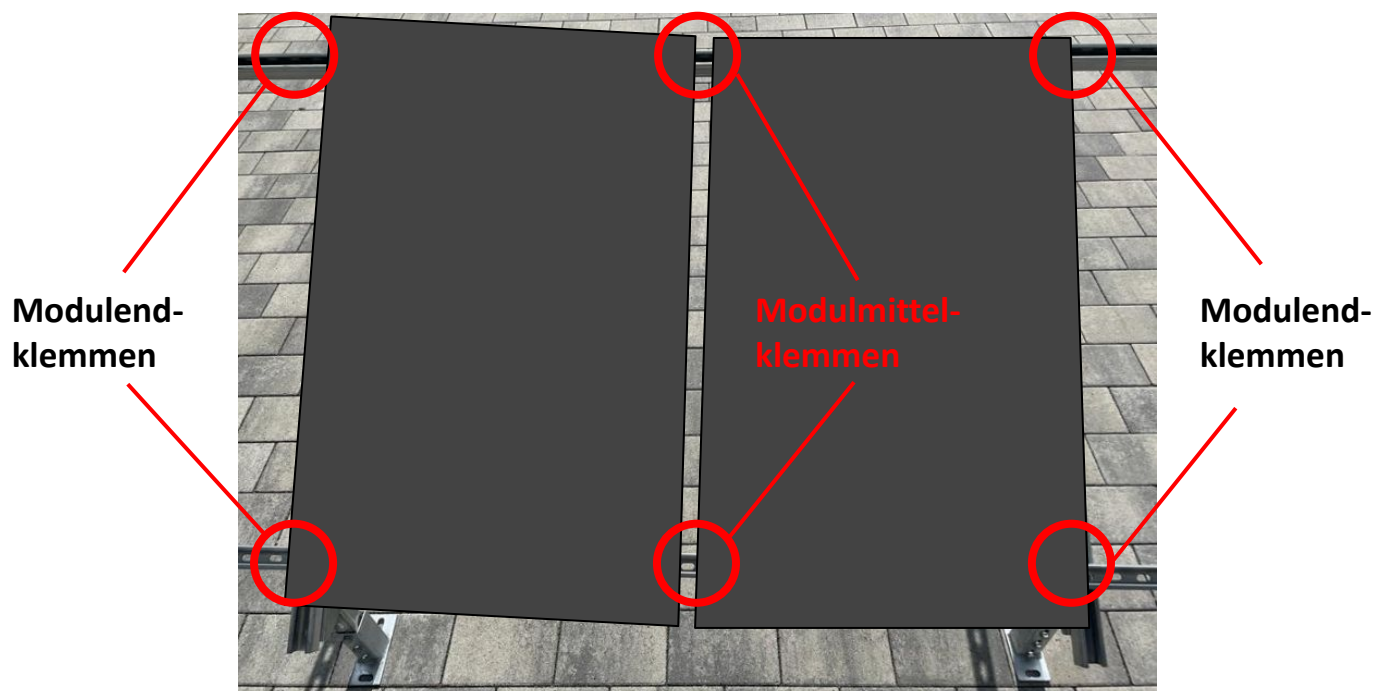


**4x** Modulendklemme  
inkl. Inbusschraube  
M8x35 und Sicherungs-  
scheibe

**2x** Modulmittelklemme  
inkl. Inbusschraube  
M8 und  
Sicherungsscheibe



- A** Setze nun die 6 Nutensteine ohne Schrauben in die Montageprofile mit Länge 2,40m ein: Je Montageprofil 3 Nutensteine, einer links, einer rechts, einer in der Mitte.
- B** Lege anschließend die beiden Solarmodule hochkant auf die Montageprofile mit Länge 2,40m auf.
- C** Versehe jede der 8 Inbusschrauben M8x35 mit einer Sicherungsscheibe und stecke diese durch die Bohrung der Modulend- und Modulmittelklemmen.
- D** Setze nun die Endklemmen auf die beiden äußeren Ränder der Solarmodule und die Mittelklemmen auf die beiden mittleren Ränder der Solarmodule auf und schraube die Inbusschrauben in die Nutensteine im Montageprofil.

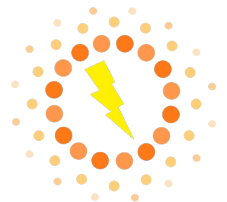




# Montagepaket Flachdach vertikal

für 2 Module

Montageanleitung



ökostromhelden.de

## 6 Verankerung der Füße im Untergrund / Ballast

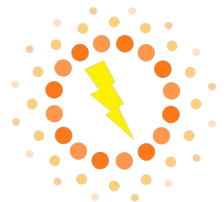
Als letzten Schritt verankere unbedingt die Füße stabil im Boden oder ggf. im Ballast, den Du zur Stabilisierung nutzt. Wir empfehlen dafür bspw. 4 Betonrandsteine mit einem hohen Eigengewicht als Basis:



# Montagepaket Flachdach vertikal

für 2 Module

Montageanleitung



ökoströmhelden.de

## Allgemeine Hinweise

- Beachte und befolge die für Deinen Standort geltenden Bauvorschriften, Arbeitssicherheit - und Unfallverhütungsvorschriften, Normen und Umweltschutzregularien.
- Montiere das Montagepaket Balkon immer mit mindestens zwei Personen.
- Lasse die Statik des Balkones vor der Montage durch eine fachkundige Person prüfen.
- Prüfe vor der Montage die Unversehrtheit aller im Lieferumfang enthaltenen Teile des Montagepakets.
- Benutze keine der Komponenten mehr, falls diese eine Beschädigung aufweisen oder unsachgemäß belastet wurden.
- Kontrolliere alle Schrauben regelmäßig auf festen Sitz, um die sichere Befestigung auf dem Dach sicherzustellen.
- Dieses Montagepaket hat keine bauaufsichtliche Zulassung. Wir übernehmen keine Haftung für durch die Verwendung entstandene Schäden.